

天府科技云——为科技供需搭建平台

功能一 科技服务智能精准供给

“天府科技云”通过大数据、云计算、人工智能等先进技术,将广大科技工作者(团队)上传的其擅长的技术、技能、创意等“科技所能”,与广大企事业单位上传的“科技所需”实现智能匹配、精准对接,供需双方以购买服务、协议定价、竞标等方式达成合作,完成交易,实现自主、便捷、广阔的全域科技服务,以此建立科技与经济精准融合、科技工作者与企事业单位互利共赢的新机制。

以设计师为主,可提供LOGO设计、VIS视觉识别、宣传品设计等创意设计、喷绘制作服务。与此同时,成都市某安全教育培训基地负责人小张根据企业业务情况需要制作画册、折页,要求将企业需要展示的内容融入画册中。但由于互不相识,安全教育培训基地可能需要投入更高资金来实现制作画册的目的,而以小李为代表的团队也存在招揽生意困难的问题。

现在,“天府科技云”使这一问题迎刃而解。其科技服务智能精准供给功能,将有效跨越行业、地理位置等界限,帮助科技工作者与企事业单位实现互利共赢。

卖方(提供科技服务)

1. 为扩大客户面,小李可通过官方网站、APP、微信小程序等途径登录“天府科技云”注册官方账号。
2. 实名认证成功后进入平台,首页找到【发布科技所能】,进入“卖家中心”,填写“发布科技服务”的相关资料。
3. 填写后,点击【发布】。提交后会看到“提交成功”提示,等待审核。若未提交成功,请仔细查看填写内容是否符合填写要求,修改后重新提交并通过审核。

买方(购买科技服务)

1. 当培训基地有相应科技需求时,小张可通过官方网站、APP、微信小程序等途径登录“天府科技云”,为安全教育培训基地注册官方账号。
2. 实名认证成功后,进入首页,鼠标移至

首页右上角【发布需求】,点击选择【科技服务需求】,进入“买家中心”,填写“发布科技服务需求”的相关资料。

3. 填写后,点击【发布】。提交后会看到“提交成功”提示,等待审核。若未提交成功,请仔细查看填写内容是否符合填写要求,修改后重新提交。

此外,买方/卖方还可点击顶部菜单栏【科技服务】,点击【找服务】【找需求】,选择所需搜索条件即可自主寻找需要的科技服务。

完成上述操作并审核通过后,作为卖家的小李与作为买家的小张将通过平台大数据系统实现智能匹配、精准对接,双方可通过购买服务、协议定价、竞标等方式达成合作,以最优价格完成服务,实现供需双赢。

交易模式选择

值得一提的是,作为买家,小张可自主选择三种交易模式:

1. **议价模式:**即供需双方通过沟通洽谈,约定好服务的内容、时间、价格等信息后,双方确认订单或签署合同,达成交易的模式。
2. **比稿模式:**指需求方发布征集作品(方案)的比稿公告,自愿参与比稿的供给方提交比稿作品,需求方或平台依据比稿选稿规则确定中选供给方后,需求方和中选供给方确认订单或签署合同,达成交易的模式。
3. **竞标模式:**指需求方发布项目竞标公告,自愿参与竞标的供给方提交竞标方案,需求方依据竞标选标规则确认中标供给方,双方确认订单或签署合同,达成交易的模式。

科技服务精准直达

——详解“天府科技云”四大功能

伴随着“天府科技云”的上线,你所遇到的科研难题、技术难关,只需在平台上一键敲定,就有专业科研团队为你量身解决。智能精准匹配的科技服务,让科技交易在你手中轻松实现,让大家共享科技红利。

那么,如何让每位科技工作者的知识、技术、技能、成果等最大价值转换为经济效益?如何让每个企事业单位快速精准找到最需要的科技服务、科研成果、科技人才?如何让每个普通老百姓便捷获取权威科普知识?本版通过详解“天府科技云”四大功能以及平台操作方法,助你在科技界“想淘就淘,淘你所需”。

天府科技云——为企事业单位创造效益

功能三 科研项目智能精准承接

“天府科技云”通过大数据、云计算、人工智能等先进技术,将广大企事业单位在平台发布的其需要破解的科研课题,智能精准向有潜在承接能力的广大科技工作者(团队)进行邀约,再与有意愿的响应者精准对接洽谈,双方以竞标等方式达成合作,完成交易,以此建立以市场需求为导向的科研项目承接机制,帮助企事业单位精准解决科研难题,促进其转型升级和科技进步。



情景模拟

成都某创新机械配件制造公司是专业的创新配件加工企业,主要从事包装机械及配件、纺织机械及配件、汽车配件等的设计、开发以及加工。该企业负责人王先生表示,企业为响应国家节能减排的号召,希望寻求符合环保性能的镀锌镀锌技术。现市场上有两名科技工作者及其团队专注于研究镀锌镀锌技术,其中,科技工作者小曾擅长对机器零件进行镀锌加工,科技工作者小罗擅长进行镀锌镀锌技术的研究,二人的团队皆能对材料开展镀锌镀锌加工。王先生有需要破解的科研课题,但难于找到合

适的技术研发团队。王先生可以在“天府科技云”上进行注册,经实名认证以及资金账户开户后,发布其科研项目所需。随后,平台可智能精准的向科技工作者(团队)进行邀约,成功解决这一难题。

卖方(发布科研所能)

1. 小曾和小罗可通过官方网站、APP、微信小程序等途径登录“天府科技云”,为团队注册官方账号。
2. 实名认证成功后进入平台,在首页顶部菜单栏点击【科研项目】,找到相应的科研项目,点击进入。
3. 进入项目“需求详情”页面查看确认后,点击【我要提交应答文件】。
4. 在“科研项目承接应答表”进行填写,准确填写科研团队所能提供的项目信息。
5. 填写后,页面顶部会出现“保存成功”提示,并可在已提交应答文件的服务商中看到自己发布的科技服务信息。

买方(发布科研所需)

1. 王先生可通过官方网站、APP、微信小程序等途径登录“天府科技云”,为公司注册官方账号。
2. 实名认证成功后,进入首页,将鼠标移至首页右上角【发布需求】,点击选择【科研项目需求】,进入“买家中心”,填写“发布科研项目需求”的相关资料。
3. 填写后,点击【发布】。审核成功后,点击【前往支付保证金】并付款。
4. 审核通过后等待系统精准匹配服务提供商,正式开始交易。

双方完成上述操作并审核通过后,作为买家的企业负责人王先生可以对两位科技工作者团队从价格、技术水平、研发水平等方面进行对比,并通过对接洽谈选择最优合作方式达成合作,进而精准解决科研难题,促进公司的转型升级和科技进步。

天府科技云——

为人民群众创造美好生活

功能四 科普服务智能精准直达

“天府科技云”通过大数据、云计算、人工智能等先进技术,广泛汇聚各方科普资源,城乡群众可通过微信、短信、APP等方式上传其生产生活状况,平台在此基础上精准标识群众科普需求,精准匹配科普资源,向群众精准推送与其生产生活密切相关的科普知识,实现“智慧科普、精准科普、直达科普”目标。



情景模拟

科普提供方

情景一:个人如何上传科普资源
“90后”张女士是四川省农村乡土人才创新创业大赛决赛金奖获得者,在家乡有着“羊肚菌女神”美誉。创业以来,张女士在省林科院的技术指导下做菌种研发,通过开展基地种植,反复试验,掌握了羊肚菌种植的高产技术。作为“田专家”“土秀才”,张女士想利用自己羊肚菌种植的普惠经验,帮助其他羊肚菌种植户提高产量,降低种植风险,带动群众脱贫致富,释放农村创新创业活力,但却苦于没有一个好的渠道。

现在,无论是乡土人才、技术宅还是科普爱好者,只需登录“天府科技云”,即可分享上传自己的生产技术、高端经验和科普资源,再由平台精准推向推送给有对应需求的用户,实现“智慧科普、精准科普、直达科普”目标。

操作指南:
1. 为分享种植经验,张女士可通过官方

网站、APP、微信小程序等途径实名认证注册登录“天府科技云”,进入首页,点击顶部菜单栏【科普服务】。

2. 进入“科普服务大厅”页面,选择【科普苑——上传科普资源】,填写要上传的科普资源信息。其中,上传资源形式为科普文章时,正文以 word(doc 或 docx 格式)附件的形式上传;为科普图片时支持上传多个图片(jpg 或 png 格式)作为正文内容;为科普视频时支持上传一个视频附件(mp4 格式)作为正文内容。

3. 内容填写完毕后点击【提交】按钮。
4. 提交后,进入版权声明页面,查看确认后,点击【我知道了】。

5. 在页面显示“提交成功”后,等待审核即可。

情景二:科普基地如何上传科普资源
四川科技馆作为全民的科学中心,为了充分发挥科普场馆的优势,为更多的公众提供丰富的科普活动,为民众提供科普服务,助力构建普惠共享科普新格局。作为科普基地,科技馆等科普基地也可以通过“天府科技云”,上传共享科普资源。
操作指南:
1. 场馆可登录“天府科技云”,实名认证后进入首页,点击顶部菜单栏【科普服务】。
2. 进入“科普服务大厅”页面后,点击【科普共享基地——上传科普基地】,进入上传科普基地信息页面。
3. 在上传科普基地信息页面中,填写科普基地相关信息,填写后点击【提交】按钮。
4. 提交成功,等待后台审核即可。

科普需求方

情景一:大学生小罗近日迷上了VR(虚拟现实)技术,想了解更多相关知识。作为科普需求方的小罗,只需实名认证登录“天府科技云”,进入首页,点击顶部菜单栏【科普服务】。进入“科普服务大厅”点击【科普苑】。输入所需的科普关键词,即可精准获取科普信息。

情景二:小明一家准备六一儿童节带孩子出游,想选择寓教于乐的场所。此时,只需进入“天府科技云”首页,点击顶部菜单栏【科普服务】。进入“科普服务大厅”点击【科普共享基地/畅游科普基地】,即可浏览平台为公众筛选的500家优质科普基地,在平台上便可搜索查询基地信息、导航、预约门票等。

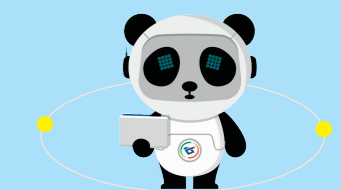
除四大服务功能外,“天府科技云”还提供“应急科技救助与服务”和“应急科普服务”。

“应急科技救助与服务”突出“应急”“救助”“服务”功能,致力于实现快速反应、有效应对、防范化解重大自然灾害、事故灾难、公共卫生事件和社会安全事件等应急风险挑战,“坚持向科学要答案、要方法”,平台通过智能精准组织注册科技工作者,面对广大人民群众、企业的应急科技需求,快速有效地开展科技志愿服务,更好地为广大人民群众、企业服务,为党和政府科学决策提供依据。

“应急科普服务”是在“天府科技云”建立应急科普资源库和应急事件触发机制,实现突发事件、热点事件应急科普智能触发,应急科普资源智能匹配,多种渠道向需求群众精准送达,及时响应公众应急科普需求,提升应急科普精准传播效力,增强群众科学防范应急意识和避灾自救能力,消除谣言滋生土壤和传播渠道,减少应急突发事件造成的损失和伤害,促进全民科学素质提升。

——|问|——答

天府科技云



什么是“天府科技云”?

“天府科技云”是由全省科协系统倾力打造的智慧科技服务平台。它既购买科技服务的电商平台,打破“网购”与“生产性服务”的边界,让科技工作者足不出户,就能自主便捷地提供科技服务;让企事业单位自主、便捷上传科技需求,精准获取科技服务。同时,它也是获取科普服务的权威平台,向群众精准推送与其生产生活密切相关的权威科普知识。

我们为什么需要“天府科技云”?

它的出现,是为了精准解决科技服务“痛点”——

一方面,科技工作者缺乏足够畅通的渠道,很难将自已擅长的“科技所能”转化为经济效益;
另一方面,企事业单位也缺乏获取技术和人才的畅通渠道。
“天府科技云”则通过“市场机制+现代信息技术”为科技工作者(团队)和企事业单位提供了破解科技服务供需不对称的最有效办法。

“天府科技云”有什么独到“秘招”?



覆盖范围前所未有

借助互联网技术,“天府科技云”能轻松突破空间范围的局限,面向所有科技工作者、企事业单位和人民群众开展精准服务。



“对接精准度”前所未有

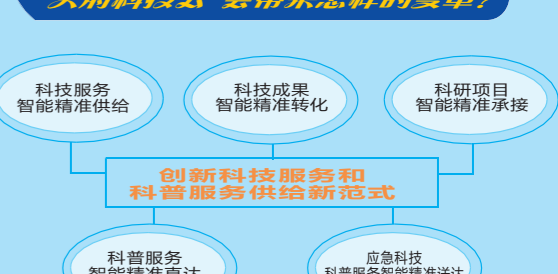
“天府科技云”利用大数据、云计算和人工智能将科技工作者“科技所能”与企事业单位“科技所需”,将海量权威“科普资源”与城乡群众“科普所需”进行智能精准匹配,实现科技(科普)供需高效率精准配置,真正做到“一人一策”“单一策”“一企一策”。

信息真实性怎么保证?遇到纠纷怎么处理?

“天府科技云”设置了4大工作机制,11项平台规则,对交易双方的行为进行了严格规定。从注册信息到发布“所能”“所需”,平台建立了科学的认证机制,确保用户平台信息真实性。

“天府科技云”实行“单一策”服务,由科协系统指派专人对平台订单进行全程跟踪,帮助交易双方协调解决合作中的各项难题,促进交易顺利完成。

“天府科技云”会带来怎样的变革?



通过科技服务智能精准供给、科研成果智能精准转化、科研项目智能精准承接、科普服务智能精准直达和应急科技科普服务智能精准送达等,有望从根本上破除科技服务信息不对称壁垒,是科技服务和科普服务供给的创新范式。

注册流程

1. 进入“天府科技云”平台,点击网站顶部【新用户注册】,进入注册页面。

2. 根据需要的账号类型,选择点击【个人】账号或【组织机构用户】账号,根据提示信息填写注册。(* 为必填项)

选择个人注册,注册完成后点击“个人中心”页面的“基本信息”,填写所需的信息。

1. 选择组织机构用户注册,注册完成后点击“个人中心”页面的“基本信息”,根据实际情况选择“组织机构类型”。

2. 按选择的类别填写单位基本信息。

1. 个人注册成功,完成实名认证后,在“个人中心”页面点击“科技工作者”,根据提示填写个人信息,可申请成为“注册科技工作者”。

2. 信息提交成功后,刷新页面,进入“个人中心”即可查看“我的证书”,可根据情况“编辑注册”或“下载证书”。

